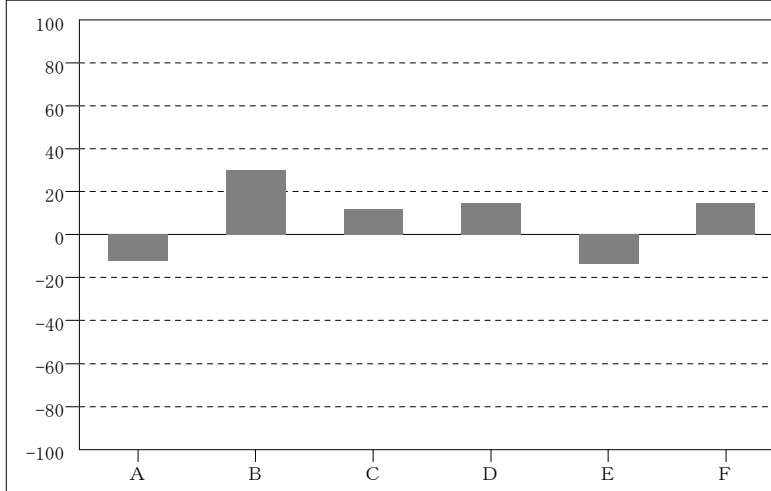
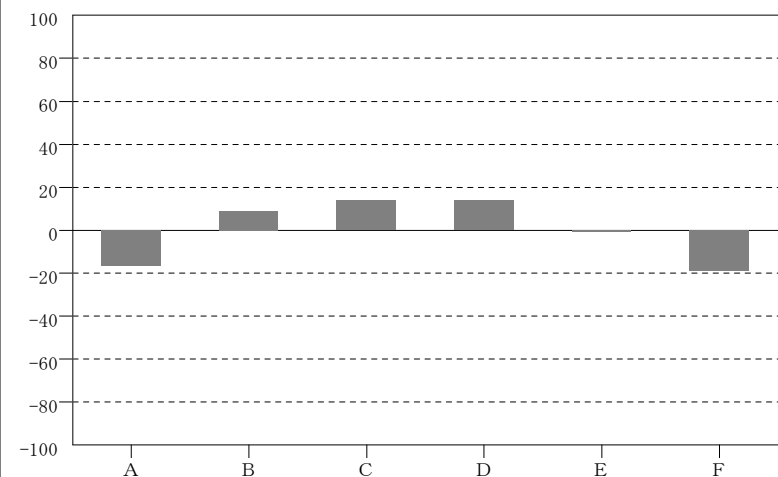


| 集計形態 | 回答人数 | データ作成日 |
|------|------|------------|
| 東京本社 | 63人 | 2015/02/26 |



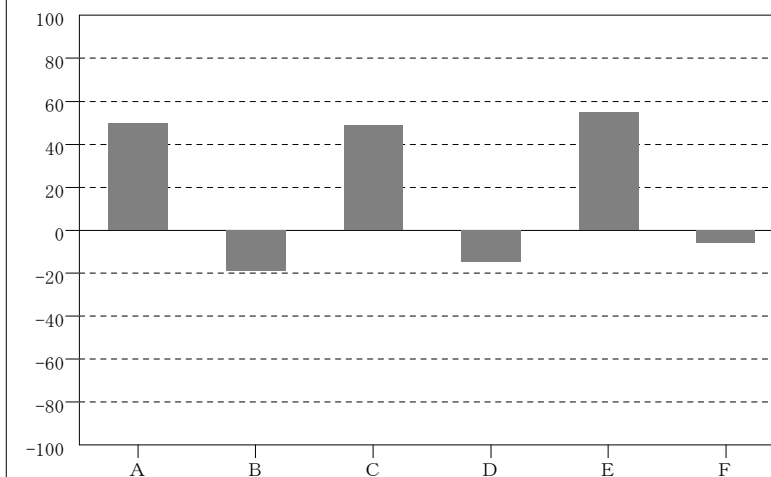
会社評価

- A: 会社業績の伸びは順調
POINT -12
- B: 今後もここで働きたい
POINT 30
- C: いまの社風は好ましい
POINT 12
- D: 誇りと自信のある会社
POINT 15
- E: 友人にも勧めたい会社
POINT -14
- F: 将来性・成長性がある
POINT 15



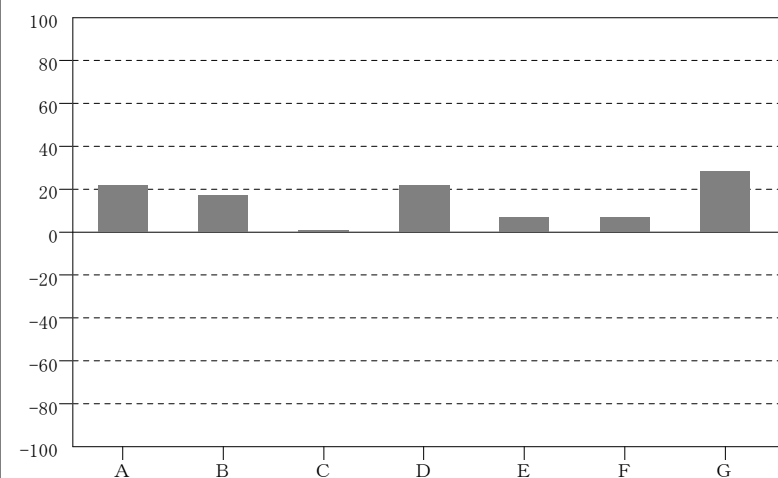
風土厚生面

- A: 休日・長期休暇は十分
POINT -17
- B: 整理整頓等 5 S が徹底
POINT 9
- C: 自己能力に適した賃金
POINT 14
- D: はたらく環境はよいか
POINT 14
- E: 作業環境の改善は十分
POINT -1
- F: 厚生施設の内容に満足
POINT -19



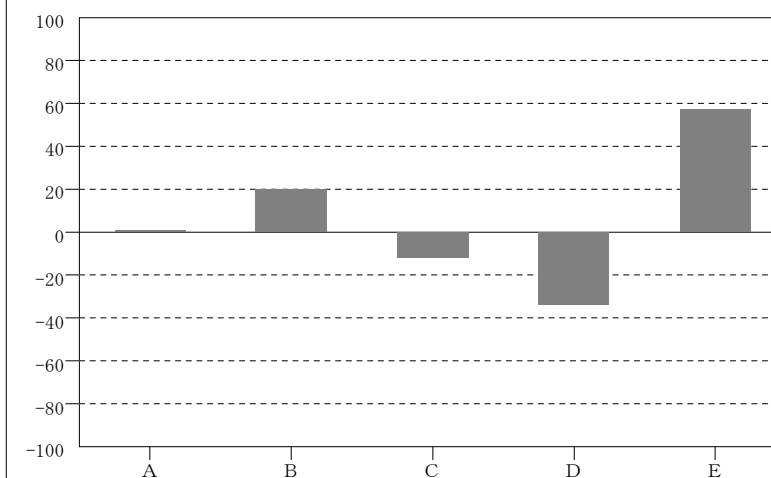
職務遂行面

- A: 仕事の進め方・質向上
POINT 50
- B: 目標計画は遅れず達成
POINT -19
- C: 業務は確実に処理する
POINT 49
- D: 自分の勤務成績に満足
POINT -15
- E: 顧客の満足度を考える
POINT 55
- F: 職場の就業規則は厳格
POINT -6



人間関係面

- A: 直接の上司は魅力ある
POINT 22
- B: チームワークは良好か
POINT 17
- C: 社員の定着性は良いか
POINT 1
- D: 職場は明るく活気ある
POINT 22
- E: 新卒者の採用は十分か
POINT 7
- F: 職場人員は十分である
POINT 7
- G: 上司の業務命令は的確
POINT 28

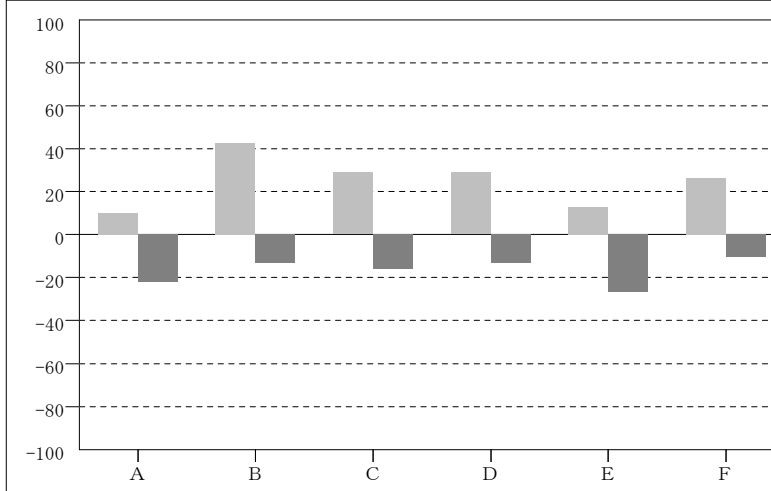


組織構造面

- A: 仕事の役割配分に満足
POINT 1
- B: 適材適所の配置である
POINT 20
- C: 他部門の情報は十分か
POINT -12
- D: 今の仕事に満足である
POINT -34
- E: 経営理念・目的は明確
POINT 57

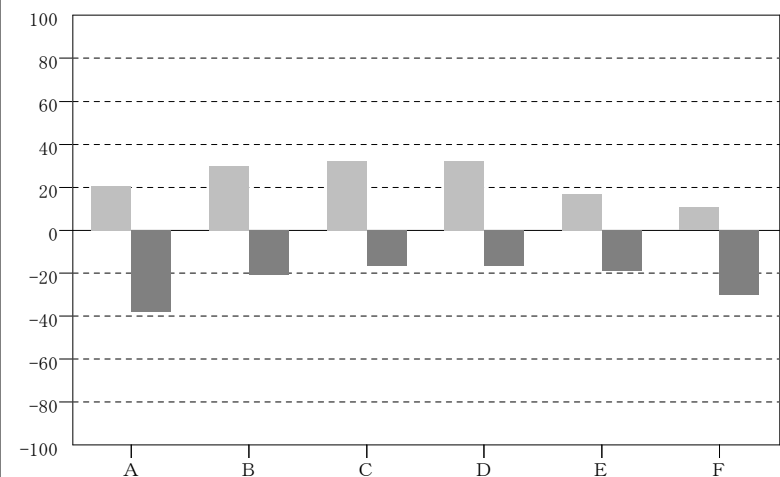
| 集計形態 | 回答人数 | データ作成日 |
|------|------|------------|
| 東京本社 | 63人 | 2015/02/26 |

はい  いいえ 



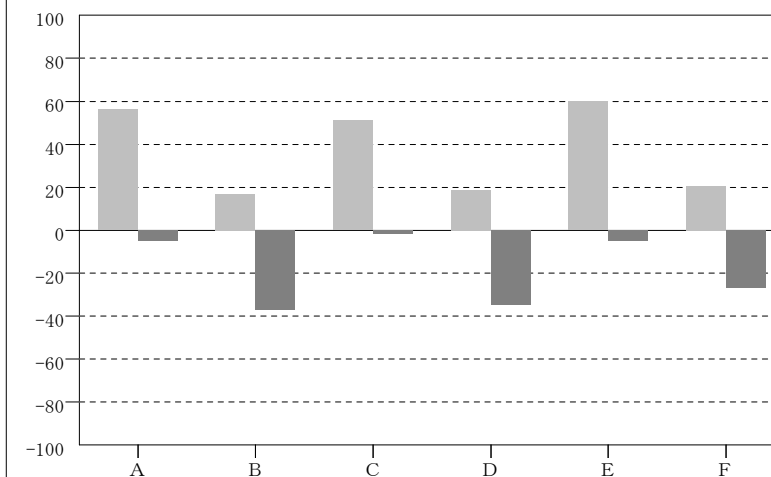
会社評価

- A: 会社業績の伸びは順調
POINT 10/68/22
- B: 今後もここで働きたい
POINT 43/44/13
- C: いまの社風は好ましい
POINT 29/55/16
- D: 誇りと自信のある会社
POINT 29/58/13
- E: 友人にも勧めたい会社
POINT 13/60/27
- F: 将来性・成長性がある
POINT 27/62/11



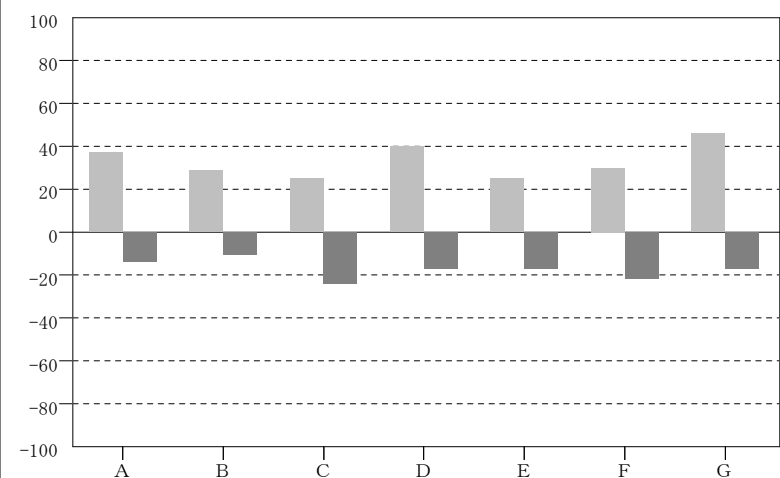
風土厚生面

- A: 休日・長期休暇は十分
POINT 21/41/38
- B: 整理整頓等 5 S が徹底
POINT 30/49/21
- C: 自己能力に適した賃金
POINT 32/51/17
- D: はたらく環境はよいか
POINT 32/51/17
- E: 作業環境の改善は十分
POINT 17/64/19
- F: 厚生施設の内容に満足
POINT 11/59/30



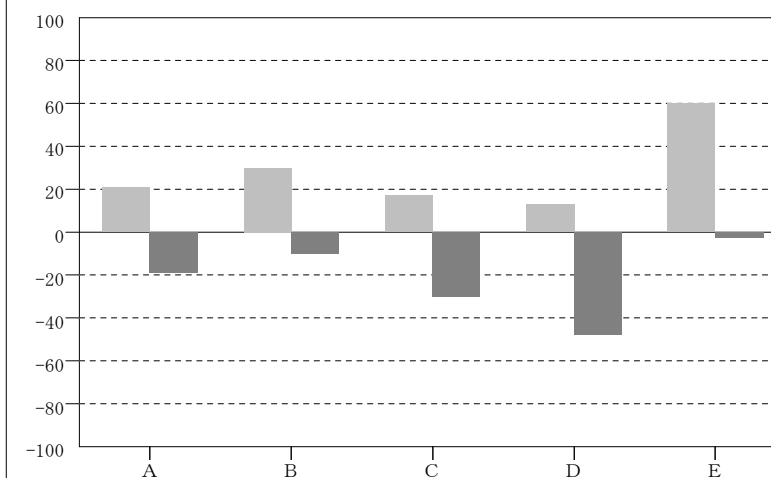
職務遂行面

- A: 仕事の進め方・質向上
POINT 56/39/5
- B: 目標計画は遅れず達成
POINT 17/46/37
- C: 業務は確実に処理する
POINT 51/47/2
- D: 自分の勤務成績に満足
POINT 19/46/35
- E: 顧客の満足度を考える
POINT 60/35/5
- F: 職場の就業規則は厳格
POINT 21/52/27



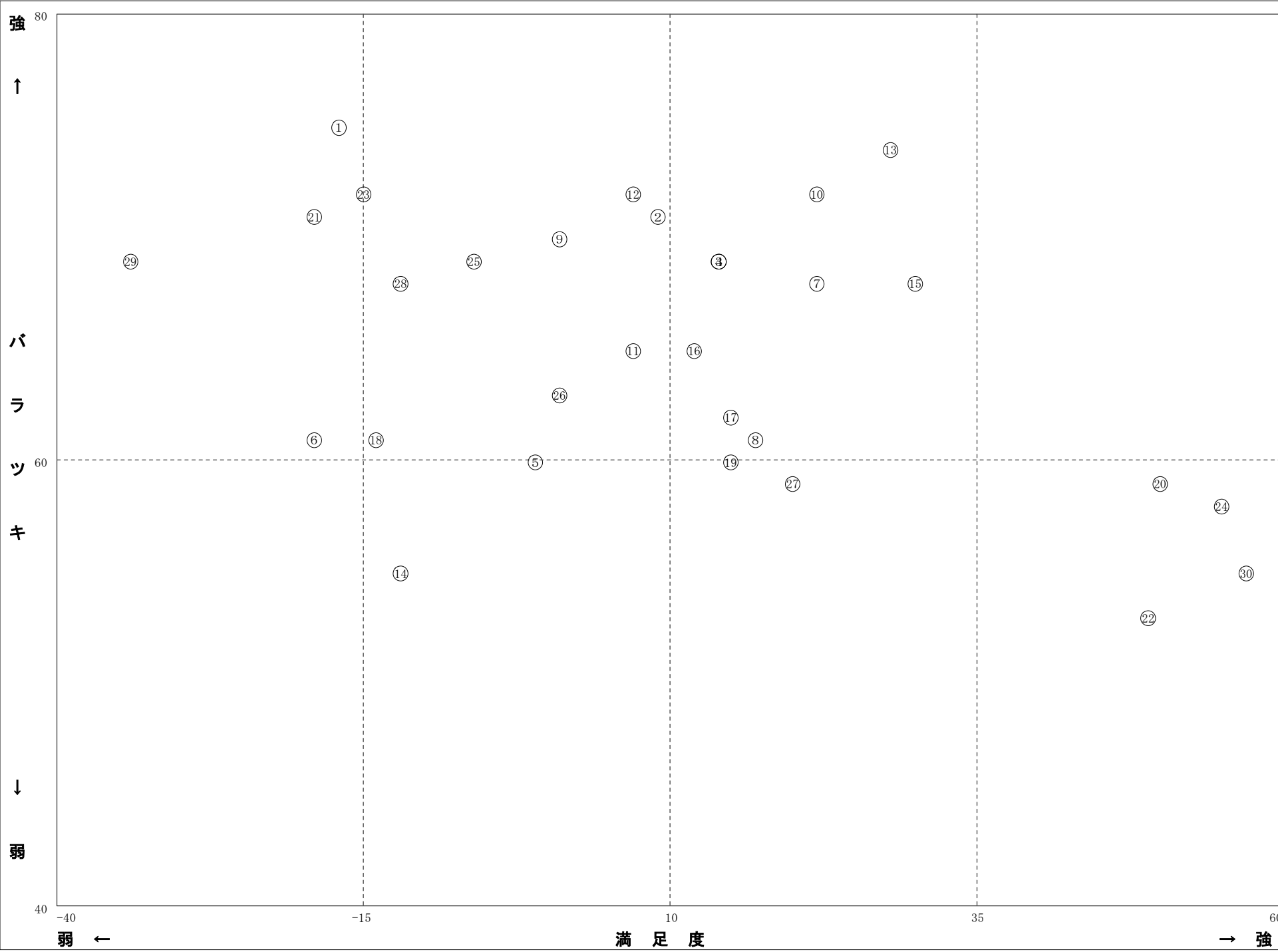
人間関係面

- A: 直接の上司は魅力ある
POINT 37/49/14
- B: チームワークは良好か
POINT 29/60/11
- C: 社員の定着性は良いか
POINT 25/51/24
- D: 職場は明るく活気ある
POINT 40/43/17
- E: 新卒者の採用は十分か
POINT 25/58/17
- F: 職場人員は十分である
POINT 30/48/22
- G: 上司の業務命令は的確
POINT 46/37/17

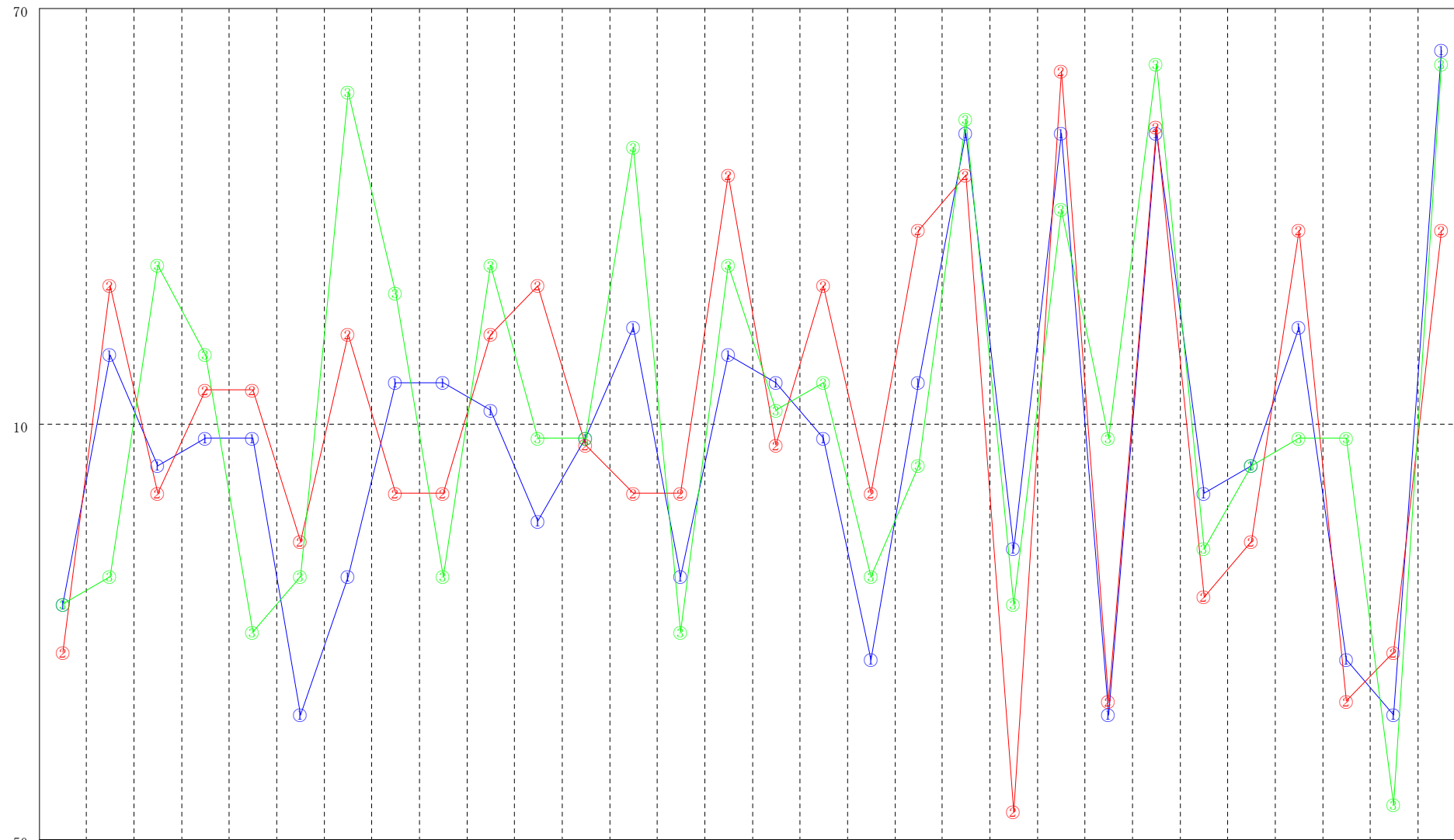


組織構造面

- A: 仕事の役割配分に満足
POINT 21/60/19
- B: 適材適所の配置である
POINT 30/60/10
- C: 他部門の情報は十分か
POINT 17/53/30
- D: 今の仕事に満足である
POINT 13/39/48
- E: 経営理念・目的は明確
POINT 60/37/3



- ①: 休日・長期休暇は十分
POINT -17/75
- ②: 整理整頓等 5 S が徹底
POINT 9/71
- ③: 自己能力に適した賃金
POINT 14/69
- ④: はたらく環境はよいか
POINT 14/69
- ⑤: 作業環境の改善は十分
POINT -1/60
- ⑥: 厚生施設の内容に満足
POINT -19/61
- ⑦: 直接の上司は魅力ある
POINT 22/68
- ⑧: チームワークは良好か
POINT 17/61
- ⑨: 社員の定着性は良いか
POINT 1/70
- ⑩: 職場は明るく活気ある
POINT 22/72
- ⑪: 新卒者の採用は十分か
POINT 7/65
- ⑫: 職場人員は十分である
POINT 7/72
- ⑬: 上司の業務命令は的確
POINT 28/74
- ⑭: 会社業績の伸びは順調
POINT -12/55
- ⑮: 今後もここで働きたい
POINT 30/68
- ⑯: いまの社風は好ましい
POINT 12/65
- ⑰: 誇りと自信のある会社
POINT 15/62
- ⑱: 友人にも勧めたい会社
POINT -14/61
- ⑲: 将来性・成長性がある
POINT 15/60
- ⑳: 仕事の進め方・質向上
POINT 50/59
- ㉑: 目標計画は遅れず達成
POINT -19/71
- ㉒: 業務は確実に処理する
POINT 49/53
- ㉓: 自分の勤務成績に満足
POINT -15/72
- ㉔: 顧客の満足度を考える
POINT 55/58
- ㉕: 職場の就業規則は厳格
POINT -6/69
- ㉖: 仕事の役割配分に満足
POINT 1/63
- ㉗: 適材適所の配置である
POINT 20/59
- ㉘: 他部門の情報は十分か
POINT -12/68
- ㉙: 今の仕事に満足である
POINT -34/69
- ㉚: 経営理念・目的は明確
POINT 57/55



① : 東京 総務部 25

② : 東京 人事部 13

③ : 東京 営業部 24

| 風土厚生面 | 人間関係面 | 会社評価 | 職務遂行面 | 組織構造面 |
|--------------|------------|------------|------------|------------|
| 休日・長期休暇は十分 | チームワークは良好か | 今後の社風は好ましい | 仕事の進め方・質向上 | 他部門の情報に十分か |
| 整理整頓等 5S が徹底 | 社員の定着性は良いか | 誇りと自信のある会社 | 友人にも勧めたい会社 | 今の仕事に満足である |
| 自己能力に適した賃金 | 職場は明るく活気ある | いまの社風は好ましい | 将来性・成長性がある | 経営理念・目的は明確 |
| はたらく環境はよいか | 新卒者の採用は十分か | 今後もここで働きたい | 目標計画は遅れず達成 | |
| 作業環境の改善は十分 | 職場人員は十分である | 友人にも勧めたい会社 | 業務は確実に処理する | |
| 厚生施設の内容に満足 | 上司の業務命令は的確 | 誇りと自信のある会社 | 自分の勤務成績に満足 | |
| 直接の上司は魅力ある | 会社業績の伸びは順調 | 友人にも勧めたい会社 | 顧客の満足度を考える | |
| チームワークは良好か | 今後もここで働きたい | 誇りと自信のある会社 | 職場の就業規則は厳格 | |
| 社員の定着性は良いか | いまの社風は好ましい | 誇りと自信のある会社 | 仕事の役割配分に満足 | |
| 職場は明るく活気ある | 誇りと自信のある会社 | 友人にも勧めたい会社 | 適材適所の配置である | |
| 新卒者の採用は十分か | 友人にも勧めたい会社 | 友人にも勧めたい会社 | 他部門の情報に十分か | |
| 職場人員は十分である | 友人にも勧めたい会社 | 友人にも勧めたい会社 | 今の仕事に満足である | |
| 上司の業務命令は的確 | 友人にも勧めたい会社 | 友人にも勧めたい会社 | 経営理念・目的は明確 | |
| 会社業績の伸びは順調 | 友人にも勧めたい会社 | 友人にも勧めたい会社 | | |
| 今後もここで働きたい | 友人にも勧めたい会社 | 友人にも勧めたい会社 | | |
| いまの社風は好ましい | 友人にも勧めたい会社 | 友人にも勧めたい会社 | | |
| 誇りと自信のある会社 | 友人にも勧めたい会社 | 友人にも勧めたい会社 | | |
| 友人にも勧めたい会社 | 友人にも勧めたい会社 | 友人にも勧めたい会社 | | |
| 将来性・成長性がある | 友人にも勧めたい会社 | 友人にも勧めたい会社 | | |
| 目標計画は遅れず達成 | 友人にも勧めたい会社 | 友人にも勧めたい会社 | | |
| 業務は確実に処理する | 友人にも勧めたい会社 | 友人にも勧めたい会社 | | |
| 自分の勤務成績に満足 | 友人にも勧めたい会社 | 友人にも勧めたい会社 | | |
| 顧客の満足度を考える | 友人にも勧めたい会社 | 友人にも勧めたい会社 | | |
| 職場の就業規則は厳格 | 友人にも勧めたい会社 | 友人にも勧めたい会社 | | |
| 仕事の役割配分に満足 | 友人にも勧めたい会社 | 友人にも勧めたい会社 | | |
| 適材適所の配置である | 友人にも勧めたい会社 | 友人にも勧めたい会社 | | |
| 他部門の情報に十分か | 友人にも勧めたい会社 | 友人にも勧めたい会社 | | |
| 今の仕事に満足である | 友人にも勧めたい会社 | 友人にも勧めたい会社 | | |
| 経営理念・目的は明確 | 友人にも勧めたい会社 | 友人にも勧めたい会社 | | |